

SOIRÉE VILLE-INSTITUT STRAUSS

➤ **Parcours patient en cancérologie sur le territoire**

Renforcer la coordination entre les acteurs
du soin et partage d'expériences

10 mars 2026 | 20h

Salle A/B N7 du bâtiment ICANS



Suivez-nous sur :



WWW.INSTITUT-STRAUSS.FR

Téléexpertise : obtenir un avis spécialisé via OMNIDOC

Dr Roland SCHOTT

Oncologue médical

Chef de service adjoint

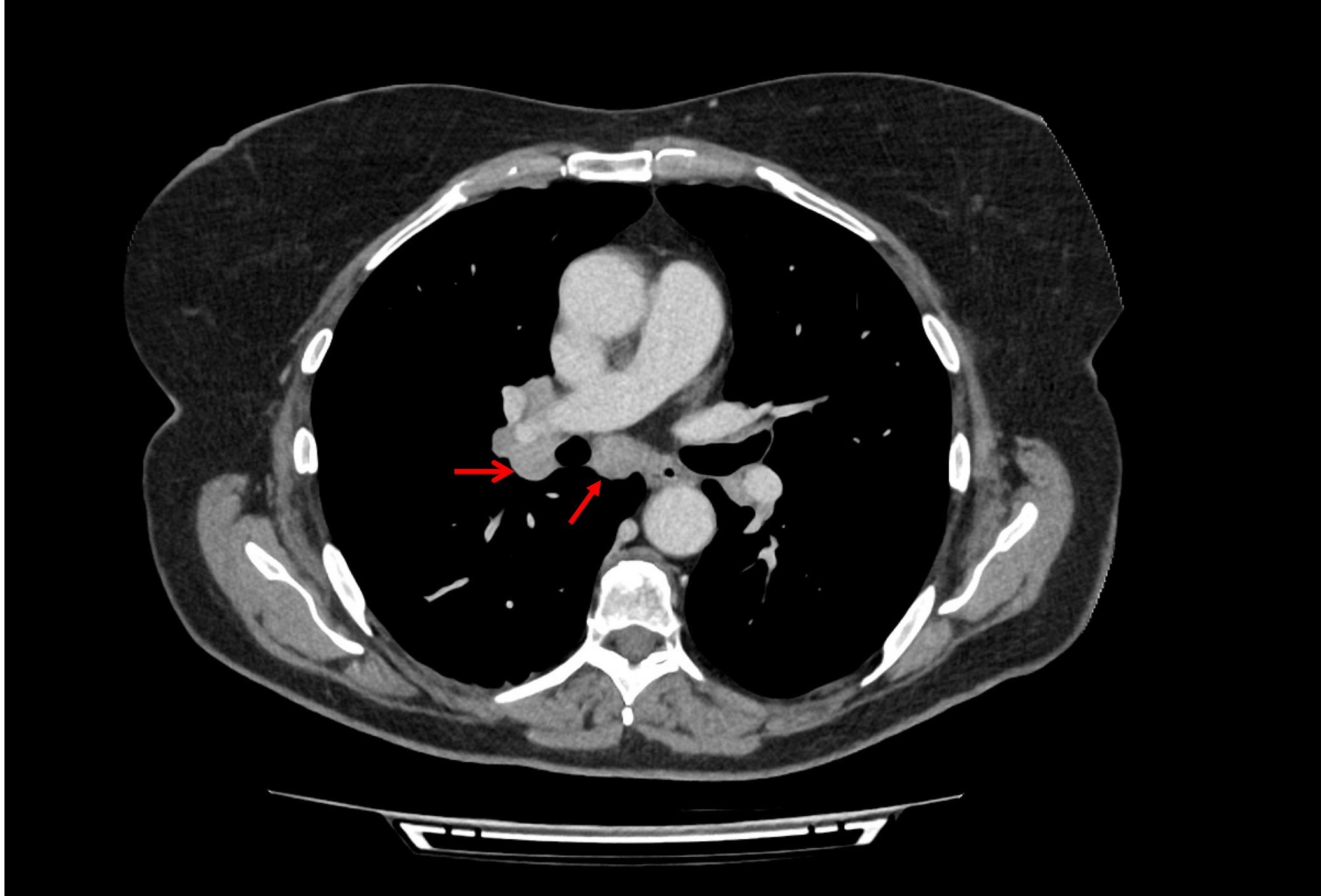


**Institut public
de Cancérologie
Strauss Europe**



Une organisation pensée au service d'une prise en charge globale et coordonnée des patients

Téléexpertise : obtenir un avis spécialisé via OMNIDOC



- Parcours de soins de plus en plus complexe
- Multiplication des acteurs de soins
- Médecins de ville au cœur du parcours patient
- Besoin d'un accès rapide à l'expertise

- **Objectif: fluidifier le parcours patient**

Le problème concret

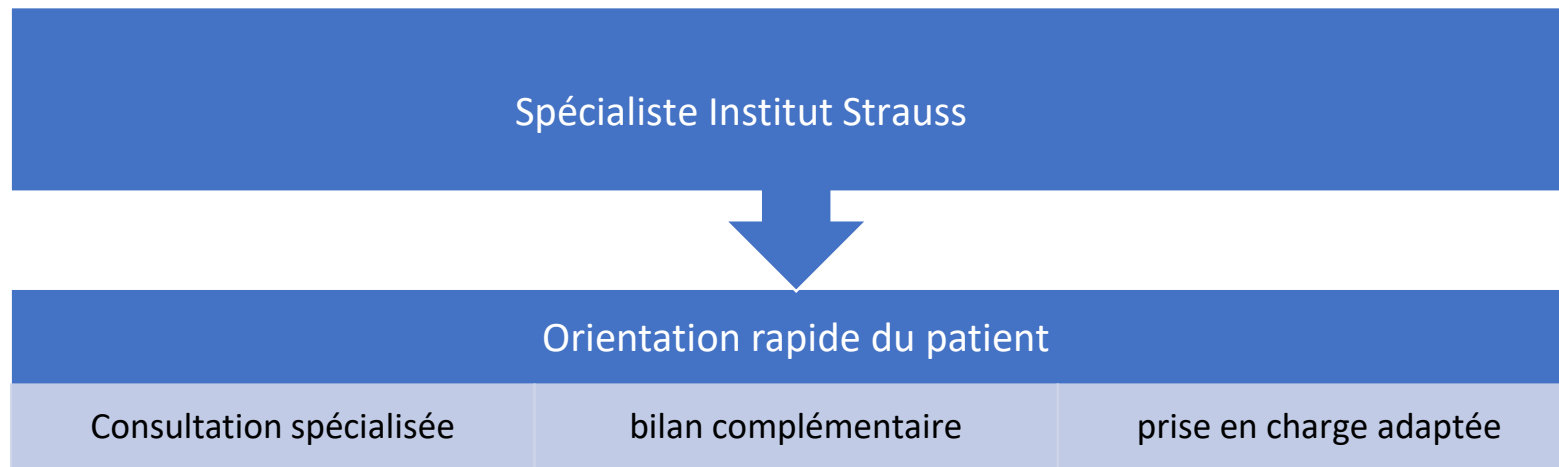
- Beaucoup de situations sont familières en médecine de ville
 - Une imagerie suspecte
 - Un résultat anatomopathologique difficile à interpréter
 - Une suspicion de cancer
 - Une question sur la conduite à tenir
- Dans ces situations, l'enjeu est souvent le même: obtenir rapidement le bon avis au bon endroit

Téléexpertise via OMNIDOC

- Plateforme sécurisée de téléexpertise
- Demander un avis spécialisé
- Transmettre les éléments du dossier
- Recevoir une réponse médicale tracée

Objectif : accès rapide à l'expertise

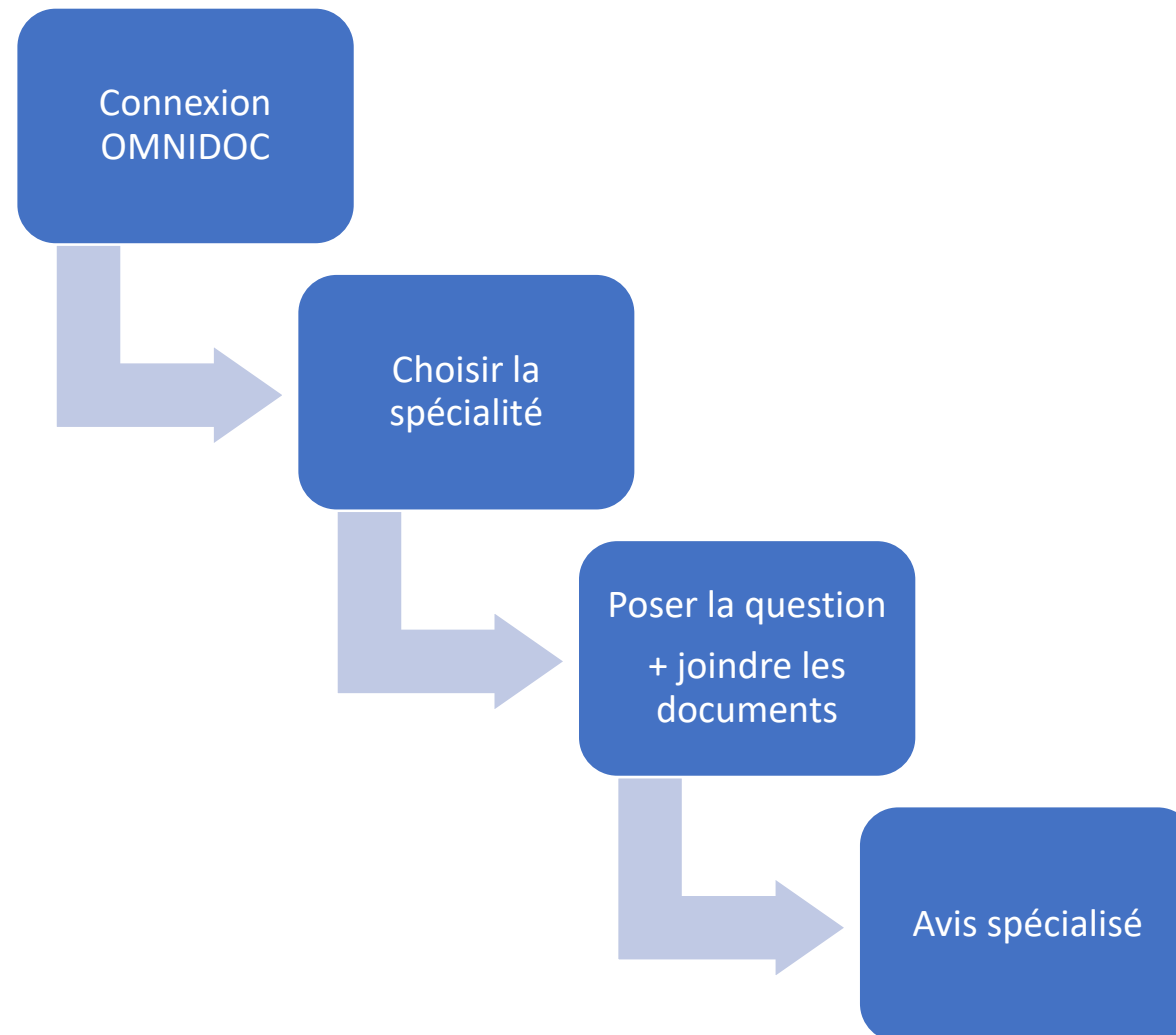
Parcours simplifié avec la téléexpertise



Quand utiliser OMNIDOC ?

- Suspicion de cancer
- Avis sur imagerie ou anatomopathologie
- Question sur le bilan à réaliser
- Orientation vers une filière spécialisée
- Discussion d'une situation clinique

Comment faire une téléexpertise ?





Réseau d'expertise médicale

Institut Strauss

L'Institut de cancérologie Institut Strauss met à disposition des médecins des territoires de santé, cette solution de téléexpertise afin qu'ils puissent facilement faire parvenir leurs demandes d'avis. Avec l'accord du patient, ces avis pourront faciliter une prise en charge rapide à Institut Strauss.

Les services accessibles et les délais de réponse sont détaillés ci-dessous.

Si besoin, un tutoriel à destination des requérants est disponible [ici](#)



Toutes les catégories

7

Rechercher

Cancer de la peau

Médecine Nucléaire et Imagerie
Moléculaire

Oncologie digestive et hépato-biliaire

Oncologie ORL

Oncologie sénologique

Oncologie thoracique

Cancer de la peau

Nouvelle demande

La filière DERMATOLOGIE du service d'Oncologie médicale de l'INSTITUT STRAUSS répond à vos demandes d'avis spécialisés **en moins de 72h**.

Notre équipe pluridisciplinaire de spécialiste prend en charge toutes les situations et propose une consultation diagnostique et thérapeutique spécialisée accessible à tous les patients, y compris ceux déjà suivis :

- examens complémentaires pour préciser ou confirmer un diagnostic (biopsies, examens d'imagerie

Message clé

- En cancérologie, la question n'est pas seulement où se trouve l'expertise.
- La question est : comment y accéder rapidement ?
- La téléexpertise facilite cet accès pour les médecins du territoire.

Merci !



**Institut public
de Cancérologie
Strauss Europe**